

# HyperView



Systemy informatyczne  
do zarządzania przestrzenią



UrbanView

[www.hyperview.pl](http://www.hyperview.pl)



# Zapewniamy wygodny dostęp do informacji przestrzennej

Budujemy zaawansowane systemy informatyczne, wspomagające pracę jednostek samorządu terytorialnego. Podstawowym celem naszej działalności jest wspieranie rozwoju administracji w dziedzinach związanych z wykorzystywaniem geoinformacji.

Jesteśmy zgranym zespołem profesjonalistów, pełnych entuzjazmu, zapału i wiedzy programistycznej. Nasze aplikacje łączą dopracowaną warstwę logiki biznesowej z funkcjonalnym interfejsem użytkownika.

Od 20 lat, wspólnie z naszymi klientami, rozwijamy autorskie, kompleksowe i nowoczesne systemy informacji przestrzennej oraz systemy wspierające obsługę postępowań administracyjnych. Obecnie jest to najnowocześniejsze rozwiązanie informatyczne do zarządzania przestrzenią na rynku. Nasze doświadczenie, specjalizacja i otwartość na indywidualne potrzeby każdego klienta sprawiają, że jesteśmy godnym zaufania partnerem do współpracy.

Dzięki rzetelności i solidności wykonywanej przez nas pracy, cieszymy się zaufaniem wielu stałych klientów. Zapraszamy do skorzystania z naszej oferty i dołączenia do ich grona.

Zespół HyperView

---



## Dostęp do informacji przestrzennej

Usługi dostępu do informacji przestrzennej, w tym informacji z zasobu geodezyjnego i kartograficznego oraz dowolnych tematycznych rejestrów i ewidencji.

- Oprogramowanie firmy HyperView pozwala sprawnie udostępniać, wyszukiwać i analizować dane przestrzenne w przeglądarce WWW.
- Pełni ono rolę hurtowni danych przestrzennych i opisowych, która pomaga połączyć informacje niezależnie od miejsca ich pochodzenia (np. wydziały i referaty urzędu, inne jednostki organizacyjne) i zaprezentować je w postaci interaktywnych map i zestawień, generowanych on-line, zgodnie z potrzebami użytkowników.
- Umożliwia realizację zapisów Ustawy o informatyzacji działalności podmiotów realizujących zadania publiczne z dn. 17 lutego 2005 r. oraz Ustawy o infrastrukturze informacji przestrzennej z 4 marca 2010 r., w zakresie świadczenia usług dostępu do urzędowej informacji przestrzennej.



# Geoportale i mapy internetowe

Usługi publikacji informacji przestrzennej dla mieszkańców,  
wspieranie rozwoju regionalnego oraz promocji.

- Nasze rozwiązania pozwalają na łatwe tworzenie geoportali i planów miast, których zadaniem jest udostępnianie danych przestrzennych urzędu internautom.
- Geoportale to atrakcyjna i nowoczesna wizytówka jednostki samorządu terytorialnego.
- Główną ich część stanowi interaktywna mapa oraz zestaw narzędzi, służących do przeglądania, wyszukiwania i analizowania informacji.



# Obsługa wniosków administracyjnych, postępowań i spraw

Usługi elektronicznej obsługi wniosków administracyjnych, zarządzania dokumentami, prowadzenia rejestrów i ewidencji oraz realizowania postępowań administracyjnych.



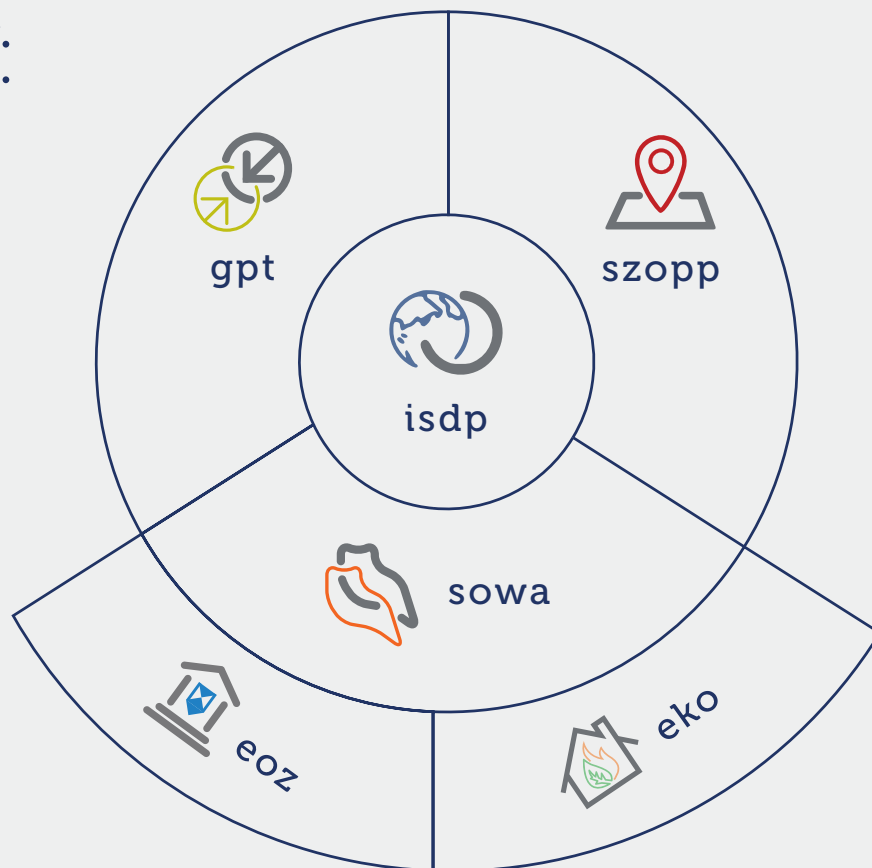
- System usprawnia obsługę wniosków administracyjnych składanych przez klientów, nadzorowanie realizacji spraw i dokumentowanie postępowań. Na podstawie zgromadzonych informacji można sprawnie obsługiwać skomplikowane procesy urzędowe oraz w wygodny i przejrzysty sposób podejmować i wydawać decyzje.
- Cechą szczególną, wyróżniającą nasze produkty, jest pełne powiązanie prowadzonych spraw oraz wydanych decyzji z lokalizacją określoną na mapie oraz z miejskimi geoportalami. Stanowi to istotny element w procesie budowy społeczeństwa informacyjnego i pozwala załatwiać sprawy bez konieczności wizyty w urzędzie.
- Aplikacja pozwala odzwierciedlić strukturę organizacyjną urzędu oraz dekretować sprawy do właściwych inspektorów. Formularze ułatwiają wprowadzanie niezbędnych informacji, a program sam przypomina o zbliżającym się terminie końcowym wydania decyzji w sprawie.

---

# Korzyści z wdrożenia oprogramowania IUIP:



# PRODUKTY:



UrbanView

## Dodatkowe funkcjonalności:



Integracja wszystkich aplikacji w ramach jednej platformy



Jednolite uwierzytelnianie użytkowników, w tym w zewnętrznych systemach typu ActiveDirectory



Rozbudowany system przydzielania użytkownikom i grupom praw dostępu do informacji, zgodnie z ustawą o ochronie danych osobowych

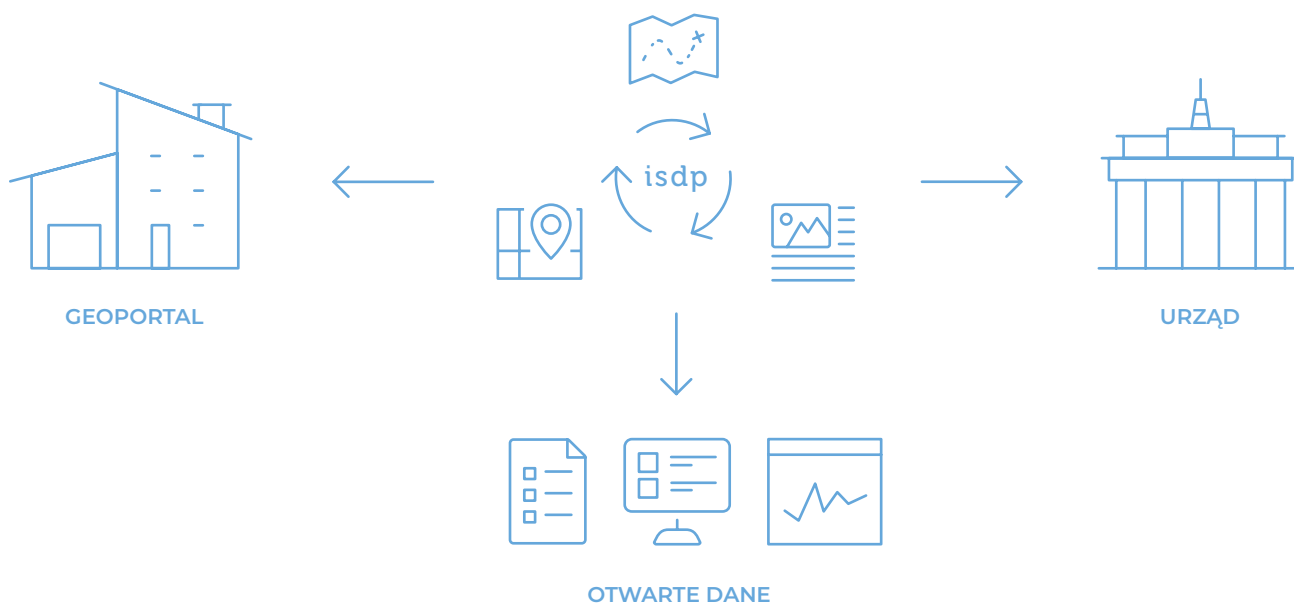




isdsp

## Internetowy Serwer Danych Przestrzennych

Jednolite i uporządkowane dane stanowią podstawę właściwych procesów zarządzania. Serwer ISDP jest centralnym elementem platformy usług IUIP.



- Serwer danych przestrzennych stanowi podstawę sieci usług oraz mikrousług, realizujących różnorodne działania na danych z lokalizacją przestrzenną. Poszczególne usługi mogą być rozwijane przez HyperView lub firmy zewnętrzne.
- Integruje i przetwarza dane przestrzenne pochodzące z wielu źródeł, prezentuje je na mapie oraz udostępnia zewnętrznym aplikacjom.
- Pełni rolę centralnej hurtowni danych przestrzennych, w której zgromadzona jest pełnia wiedzy o zlokalizowanych geograficznie obiektach.



gpt

## Geoportal Toolkit

Aplikacja mapowa w przeglądarce WWW. Nowoczesny geoportal dla pracowników urzędów oraz mieszkańców.



WYSZUKIWARKA  
WYBORCZA



TWORZENIE SZKICÓW  
NA MAPIE MIASTA



ZNAJDOWANIE  
NAJKRÓTSZEJ TRASY



WYSZUKIWANIE  
ULIC, BUDYNKÓW,  
ZABYTKÓW, USŁUG



ANALIZY  
PRZESTRZENNE



INFORMACJA  
O MIEŚCIE

- Rozbudowane, funkcjonalne narzędzie działające w przeglądarce WWW.
- Zawiera ponad 120 funkcji.
- Umożliwia tworzenia portali tematycznych (mieszkańca, inwestora, wyborczy) ściśle dostosowanych do charakteru publikowanych informacji.
- Prezentuje aktualne dane w czasie rzeczywistym.
- Pozwala na integrację z wieloma źródłami danych zgodnie z otwartymi standardami.
- Ułatwia publikowanie Otwartych Danych do wykorzystania przez mieszkańców.
- Daje możliwość ścisłego dostosowania wyglądu i funkcjonalności do potrzeb użytkowników.
- Udostępnia dane w wygodny i bezpieczny sposób.
- Dostępna wersja dla słabowidzących.



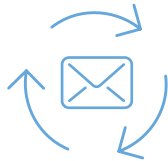
**sowa**

## System Obsługi Wniosków Administracyjnych

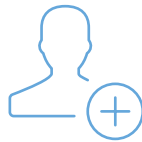
Wspomaga działania urzędu w sprawnym realizowaniu wniosków, przeprowadzaniu postępowań i wydawaniu decyzji administracyjnych.



**WPŁYWAJĄCE  
WNIOSKI**



**INTEGRACJA  
Z E-SOD**



**WNIOSKI  
INTERESARIUSZY**



**ANALIZY, RAPORTY,  
PODSUMOWANIA**



**DECYZJE  
ADMINISTRACYJNE**

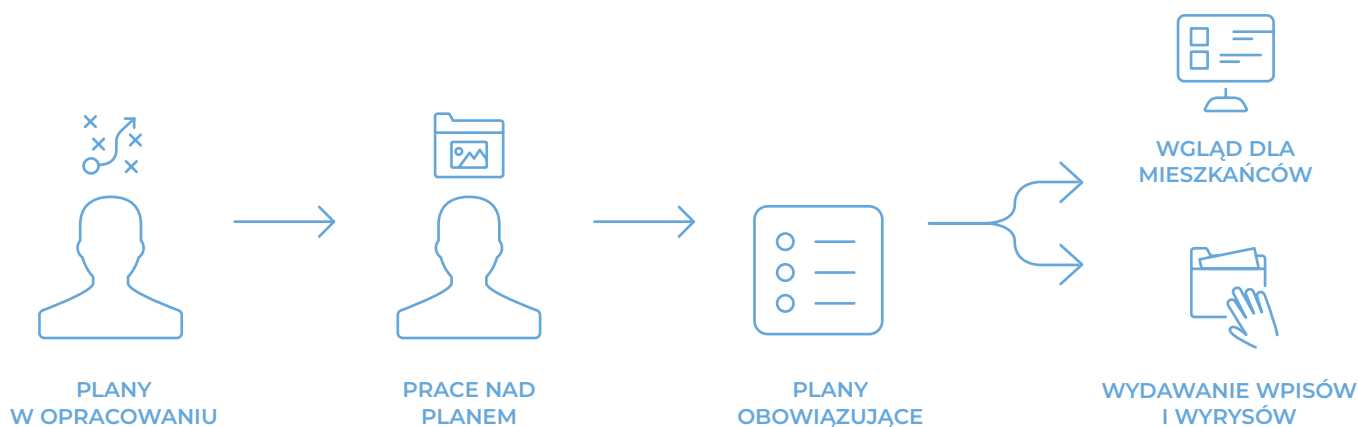
- Integruje się z Systemami Obiegu Dokumentów.
- Wspomaga pracę merytoryczną w sposób dostosowany do specyfiki poszczególnych wydziałów i referatów.
- Ułatwia i przyspiesza proces wydawania decyzji.
- Pozwala na bieżąco monitorować postęp załatwiania spraw.
- Zapewnia możliwość integracji z innymi systemami i e-usługami.
- Obsługuje lokalizowanie spraw na mapie miasta, wiążąc je z geometriami obiektów, których dotyczą.
- Wizualizuje prowadzone sprawy na mapie.
- Archiwizuje i udostępnia dokumenty w postaci cyfrowej.



szopp

## System Zintegrowanej Obsługi Planowania Przestrzennego

Unikatowe rozwiązanie w skali kraju. Automatyzuje proces opracowywania i publikowania planów zagospodarowania przestrzennego



- Kompletny system informatyczny dla wydziałów Planowania Przestrzennego.
- Wspomaga wiązanie elementów planów zagospodarowania przestrzennego z elementami uchwały.
- Weryfikuje poprawność wprowadzonych powiązań.
- Automatycznie modyfikuje wcześniej istniejące dane planistyczne przy zatwierdzaniu nowego planu, samodzielnie tworząc nowe wersje obiektów zmienianych przez uchwały i zapisując daty obowiązywania poszczególnych wersji.
- Automatyzuje i upraszcza proces publikowania planów zagospodarowania w postaci wektorowej i rastrowej.
- Generuje gotowe dokumenty wyrysów i wypisów.
- Wyszukuje plany i strefy obowiązujące dla danej działki w podanym dniu.



**eko**

### **EKO**

Pomaga walczyć ze smogiem. Wsparcie administracji w inwentaryzacji szkodliwych dla środowiska źródeł ciepła i obsłudze wniosków o dofinansowanie ich wymiany.

- Kompleksowo obsługuje programy dofinansowania wymiany źródeł ciepła.
- Prowadzi ewidencję źródeł ciepła, lokalizuje je na mapie oraz wyznacza profil sposobów ogrzewania używanych przez mieszkańców.
- Wspomaga obsługę wniosków o dofinansowanie wymiany źródeł ciepła.
- Identyfikuje próby uzyskania wielokrotnego dofinansowania dla tego samego lokalu.
- Drukuje gotowe umowy na podstawie dowolnych szablonów.
- Generuje raporty pokazujące skuteczność realizacji programu dofinansowań oraz spadek liczby nieekologicznych źródeł ciepła.



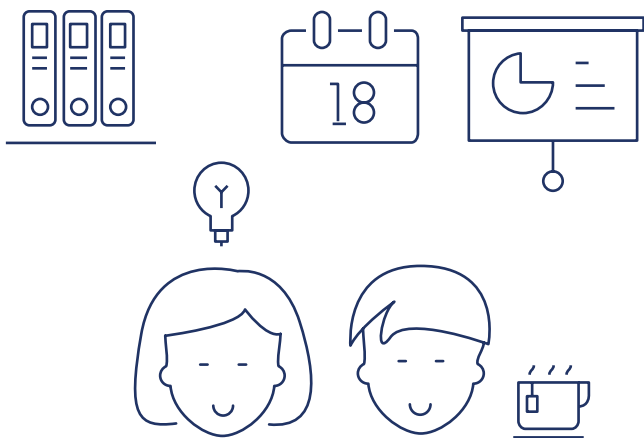
**eoZ**

### **Ewidencja Obiektów Zabytkowych**

Pomaga dbać o dziedzictwo kulturowe. Wsparcie administracji w utrzymaniu obiektów zabytkowych i archeologicznych oraz cmentarzy.

- Umożliwia prowadzenie gminnej ewidencji zabytków, obiektów archeologicznych oraz cmentarzy.
- Łączy obiekty z archiwum dokumentów i zdjęć.
- Lokalizuje obiekty na konkretnych działkach i pod wskazanym adresem.
- Przechowuje dane o charakterystycznych cechach zabytku oraz jego historii.
- Generuje raporty i podsumowania.

# Jak pracujemy:



## KONFIGURACJA

Wspieramy opracowywanie nowatorskich koncepcji i pomagamy wprowadzić je w życie za pomocą właściwej konfiguracji naszych narzędzi. Służymy radą w zakresie budowania intuicyjnych interfejsów użytkownika, spójnych z szeroko rozpowszechnionymi rozwiązaniami.

## SZKOLENIA

Wdrożenia naszych produktów uzupełniamy szkoleniami, dzięki którym nowi użytkownicy mogą poznać ich możliwości i nauczyć się korzystania z nich w najbardziej skuteczny sposób. Użytkownikom znającym już nasze systemy, oferujemy szkolenia obejmujące nowo dodane do programów funkcje i narzędzia.

## WSPARCIE I OBSŁUGA TECHNICZNA

Nasi eksperci zapewniają wsparcie merytoryczne także po zakończeniu wdrożenia. Produkty są objęte czasową gwarancją. Klienci, którzy potrzebują pewności poprawnego działania systemu, mogą dodatkowo zakupić usługę asysty, w ramach której na bieżąco monitorujemy działanie systemu, usuwamy zauważone niedogodności oraz realizujemy okresowe przeglądy poprawności działania.

## IMPLEMENTACJA

W ramach wdrożenia instalujemy niezbędne oprogramowanie oraz wprowadzamy do systemu dane posiadane przez Klienta. Ścisłe współpracujemy z działem IT Klienta, monitorując działanie infrastruktury oraz sugerując kierunki jej rozwoju.

## ROZPOZNANIE POTRZEB

Pracę rozpoczynamy od rozpoznania potrzeb urzędu oraz specyfiki realizowanych zadań. W czasie spotkań przedstawiamy możliwości naszego systemu informatycznego, doradzamy najlepsze rozwiązania oraz ustalamy budowę nowych narzędzi mających na celu poprawę komfortu codziennej pracy.

# Dlaczego my:

## ZAŁOGA

Programiści, kierownicy projektów, wdrożeniowcy, testerzy – nie szczędzą wysiłków, aby w możliwie najkrótszym czasie spełnić oczekiwania klientów i dostarczyć im produkt najwyższej jakości.

## POTRZEBY

Nasze oprogramowanie tworzone jest z myślą o potrzebach naszych klientów. Stały kontakt pozwala nam na bieżąco tworzyć nowe rozwiązania i dostosowywać istniejące. Dzięki temu praca z naszymi produktami staje się coraz bardziej efektywna.

## KREATYWNOŚĆ

Osoby odpowiedzialne za rozwój produktów, korzystając ze swojego doświadczenia, poszukują nowych rozwiązań i wdrażają je w życie.

## DOŚWIADCZENIE

Na swoim koncie mamy już kilkadziesiąt zakończonych sukcesem projektów, usprawniających działanie jednostek samorządu terytorialnego.

## NAJLEPSZY STOSUNEK CENY DO JAKOŚCI

Wszystkie nasze rozwiązania cechują się najwyższą jakością w przystępnej cenie.

## OPROGRAMOWANIE

Stale udoskonalamy kod naszych programów, zwiększając wydajność ich działania i wykorzystując najnowsze narzędzia i standardy.

System IUIP ułatwia pracę tysiącom użytkowników. Działa z powodzeniem w większych i mniejszych jednostkach samorządowych.

### Wśród naszych klientów są:

- Bełchatów
- Bytom
- Gliwice
- Jastrzębie Zdrój
- Jaworzno
- Kielce
- Kraków
- Mysłowice
- Piekary Śląskie
- Sosnowiec
- Szczecin
- Tarnów
- Tychy
- powiat oleśnicki





sowa



eoZ



gpt

# Zapraszamy do współpracy

HyperView sp. z o.o.



Siedziba:

ul. Chorzowska 44 b / pok. 403

Gliwice, 44-100



+48 32 420 73 54



sekretariat@hyperview-gl.pl



[www.hyperview.pl](http://www.hyperview.pl)



