

## GEODEZJA I KARTOGRAFIA



sowa

### System Obsługi Wniosków Administracyjnych

Wspomaga działania urzędu w sprawnym realizowaniu wniosków, przeprowadzaniu postępowań i wydawaniu decyzji administracyjnych.



WPŁYWAJĄCE  
WNIOSKI



INTEGRACJA  
Z E-SOD



WNIOSKI  
INTERESARIUSZY



ANALIZY, RAPORTY,  
PODSUMOWANIA



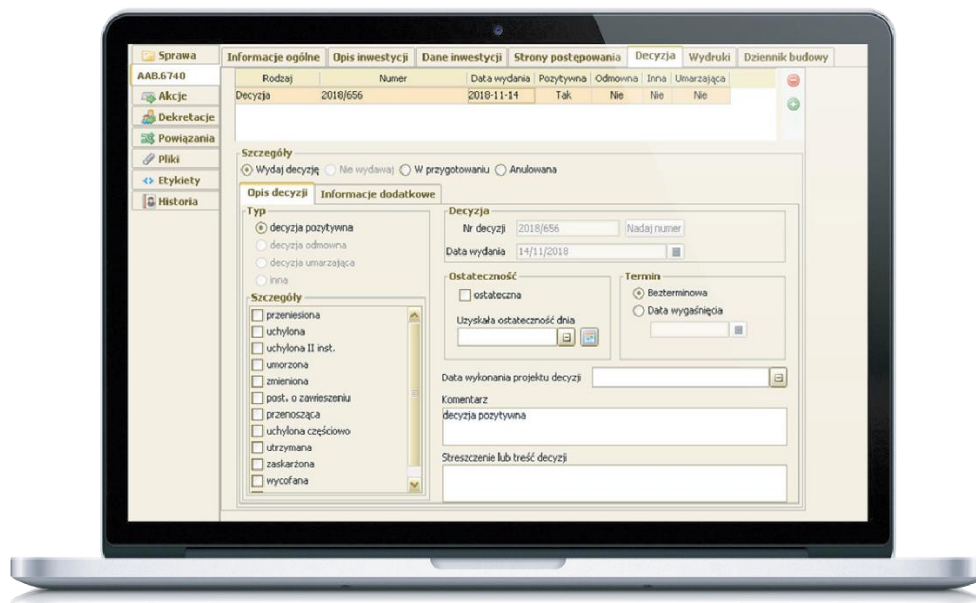
DECYZJE  
ADMINISTRACYJNE

System Obsługi Wniosków Administracyjnych (SOWA) ma na celu usprawnienie procesu przepływu dokumentów oraz wymiany informacji w urzędach administracji publicznej. Dużą zaletą systemu jest możliwość jego zastosowania zarówno, jako system obsługujący wewnętrzny obieg pisma w danej jednostce organizacyjnej, jak i system dziedziny, dedykowany dla prowadzenia konkretnych spraw w Wydziałach, jak również wszelkiego rodzaju ewidencji.

- Integruje się z Systemami Obiegu Dokumentów.
- Wspomaga prace merytoryczną w sposób dostosowany do specyfiki poszczególnych wydziałów i referatów.
- Ułatwia i przyspiesza proces wydawania decyzji.
- Pozwala na bieżąco monitorować postęp załatwiania spraw.
- Zapewnia możliwość integracji z innymi systemami i e-usługami.
- Obsługuje lokalizowanie spraw na mapie miasta, wiązać je z geometriami obiektów, których dotyczą.
- Wizualizuje prowadzone sprawy na mapie.
- Archiwizuje i udostępnia dokumenty w postaci cyfrowej.

**MODUŁ GEODEZJA** wspiera prowadzenie specyficznych postępowań między innymi takich jak:

- rozgraniczenia nieruchomości – wprowadzanie danych o postępowaniach przetargowym oraz informacji o specyficznej dokumentacji, związanej z prowadzonymi postępowaniami,
- podział nieruchomości – gromadzenie informacji o opisie nieruchomości, szczegółach podziału, opiniach i uzgodnieniach dotyczących podziału,
- informacje dla komorników – wyszukanie w bazie EGiB osób, których majątek jest poszukiwany i generowanie zestawień posiadanych przez nie nieruchomości wraz z określeniem praw do dysponowania tymi nieruchomościami,
- wypisy oraz wyrisy z operatu ewidencyjnego – naliczanie opłat za przygotowanie wypisu, wypisu z wyrysiem oraz kopii mapy ewidencyjnej,
- numeracja porządkowa – możliwość uwzględniania nowych punktów adresowych,
- Ewidencja Gruntów i Budynków – Decyzje ewidencyjne – zawiera pola, pozwalające na wprowadzanie informacje o dokumentacji, rozprawie administracyjnej, przeprowadzonych analizach,
- zmiany – gromadzenie informacji o dokumentacji, na podstawie której wprowadzono zmiany w ewidencji.



**MODUŁ EWIDENCJA MIEJSCOWOŚCI ULIC I ADRESÓW** jest narzędziem służącym do prowadzenia bazy punktów adresowych, ewidencji ulic oraz miejscowości, zgodnie z wymogami *Rozporządzenia w sprawie ewidencji miejscowości ulic i adresów z dnia 9 stycznia 2012 r.*

W każdej z prowadzonych ewidencji gromadzone są specyficzne dla niej informacje:

- **Ewidencja punktów adresowych** – pozwala na gromadzenie, m. in. następujących informacji: ulica wybierana z ewidencji ulic (automatyczne wypełnienie pozostałych danych lokalizacyjnych tj. województwo, powiat, gmina, miasto), numer porządkowy, kod pocztowy, status budynku, usytuowanie budynku, usytuowanie punktu. Kody pocztowe uzupełniane są automatycznie, dzięki słownikowaniu kodów pocztowych. Dla każdego z punktów istnieje możliwość określenia działki oraz budynku, dla którego nadawany jest numer porządkowy na podstawie słownika obiektów EGiB, oraz podpięcia dowolnych, powiązanych z tym punktem dokumentów. Moduł umożliwia automatyczne wygenerowanie zawiadomienia o nadaniu numeru porządkowego.
- **Ewidencja ulic** – pozwala na gromadzenie, m. in. następujących informacji: miejscowość, w której znajduje się nadawana nazwa ulicy (wybranej na podstawie ewidencji miejscowości), pełnej nazwy ulicy, nazwy skróconej podpowiadanej automatycznie, nazwy w języku mniejszości, numeru drogi, kategorii drogi, klasy drogi, kierunkowości drogi, numeru TERYT dla drogi, itp. Możliwe jest również dołączenie uchwał, na podstawie których nadano nazwę dla ulicy/ placu/ skweru/ ronda itp.
- **Ewidencja miejscowości** – w zakresie danych opisowych pozwala na gromadzenie, m.in. następujących informacji: województwo, powiat, gmina (uzupełniane automatycznie), nazwa, numer TERYT oraz części miejscowości.

W ramach każdej z ewidencji użytkownik ma możliwość tabelarycznego przeglądania zgromadzonych danych oraz przeszukiwania po atrybutach opisowych, zgodnych z charakterystyką każdej z ewidencji.

Dzięki **wersjonowaniu danych**, możliwe jest uzyskanie stanu bieżącej bazy oraz stanu na dowolny dzień w przeszłości, z uwzględnieniem dokładnego **historycznego położenia** miejscowości, przebiegu ulicy, czy położenia punktu adresowego, a także historycznych danych opisowych obiektu ewidencji.

Moduł posiada możliwość **eksportu zgromadzonych danych do plików GML** wersji 3.2.1 zgodnych ze schematem aplikacyjnym opisanym w Rozporządzeniu dotyczącym EMUiA. Natomiast dzięki integracji modułu z infrastrukturą CODGiK istnieje **możliwość automatycznej aktualizacji Państwowego Rejestru Granic danymi adresowymi**.

**MODUŁ DYNAMICZNYCH EWIDENCJI** to dodatkowe narzędzie umożliwiające dostosowanie aplikacji SOWA do bieżących potrzeb urzędu w zakresie prowadzenia różnego rodzaju spisów, ewidencji czy indeksów.

Moduł daje administratorowi systemu możliwość tworzenia nowych oraz modyfikacji istniejących ewidencji, określając dla każdej:

- zestaw danych gromadzonych w ramach ewidencji (bazujący na typach prostych: liczba, ciąg znakowy, wartość ze słownika, data, wartość binarna),
- wygląd formularza szczegółów obiektu ewidencji,
- wygląd formularza wyszukiwania (zestaw pól, po których możliwe jest przeszukiwanie danych zgromadzonych w ewidencji),
- zestaw danych, które mają zostać zapisane na warstwę informacyjną.

Przykładowe rejestry i ewidencje utworzone przy użyciu Modułu:

- Badanie księgi wieczystej,
- Informacje z banków,
- Nabycie nieruchomości,
- Podczyszczalnie wód opadowych,
- Podziały nieruchomości,
- Postępowania sądowe,
- Przydomowe oczyszczalnie ścieków,
- Rejestr opłat legalizacyjnych,
- Rejestr bezumowne korzystanie,
- Rejestr dzierżaw Gmina,
- Rejestr dzierżaw Skarb Państwa,
- Rejestr kontroli,
- Rejestr lokali gminnych,
- Rejestr Patronatów Prezydenta,
- Rejestr pozwoleń,
- Rejestr rozpoczęć budowy,
- Rejestr szkoleń,
- Rejestr tytułów wykonawczych,
- Rejestr umów najmu,
- Rejestr umów zawartych na dysponowanie nieruchomościami,
- Rejestr zgłoszeń,
- Sprawy wydziału,
- Sprzedaż nieruchomości,
- Sprzedaż z bonifikatą,
- Stowarzyszenia i fundacje,
- Szkoły,
- Nieruchomości Skarbu Państwa,
- Umowa użyczenia,
- Umowa użytkowania.



## Geoportal Toolkit

Aplikacja mapowa w przeglądarce WWW. Nowoczesny geoportal dla pracowników urzędów oraz mieszkańców.

gpt



**WYSZUKIWANIE  
ULIC, BUDYNKÓW,  
ZABYTKÓW, USŁUG**



**ANALIZY  
PRZESTRZENNE**



**INFORMACJA  
O MIEŚCIE**



**WYSZUKIWARKA  
WYBORCZA**

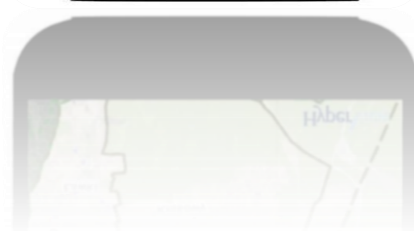
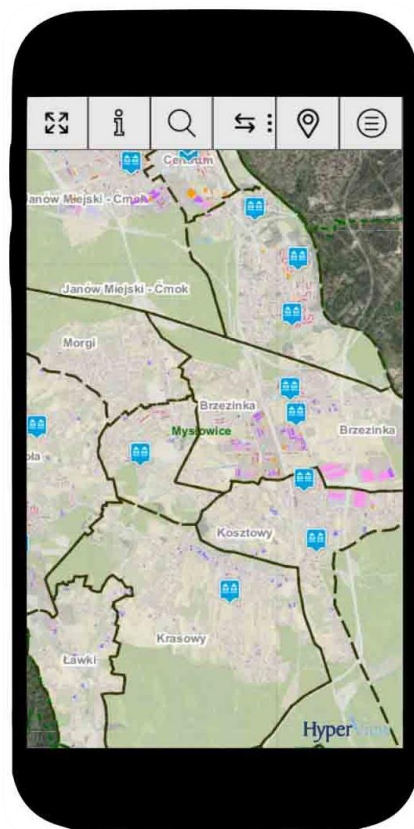


**TWORZENIE SZKICÓW  
NA MAPIE MIASTA**



**ZNAJDOWANIE  
NAJKRÓTSZEJ TRASY**

- Rozbudowane, funkcjonalne narzędzie działające w przeglądarce WWW.
- Zawiera ponad 120 funkcji.
- Umożliwia tworzenia portali tematycznych (mieszkańca, inwestora, wyborczy) ściśle dostosowanych do charakteru publikowanych informacji.
- Prezentuje aktualne dane w czasie rzeczywistym.
- Pozwala na integracje z wieloma źródłami danych zgodnie z otwartymi standardami.
- Ułatwia publikowanie Otwartych Danych do wykorzystania przez mieszkańców.
- Daje możliwość ścisłego dostosowania wyglądu i funkcjonalności do potrzeb użytkowników.
- Udostępnia dane w wygodny i bezpieczny sposób, także na urządzeniach mobilnych.
- Dostępna wersja dla słabowidzących.



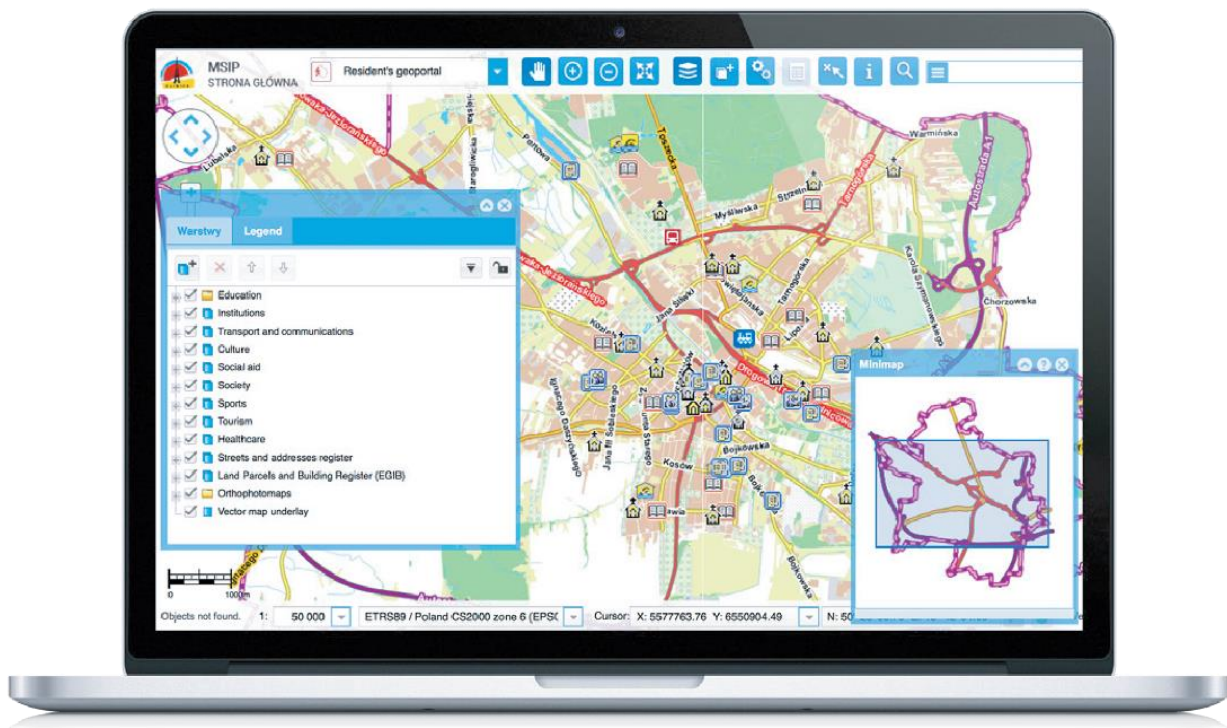


**Geoportal Toolkit (GPT)** to nowoczesna i wydajna sieciowa aplikacja mapowa uruchamiana w oknie przeglądarki WWW. Jest ściśle zintegrowana z **Internetowym Serwerem Danych Przestrzennych (ISDP)**, zapewniając wysoką funkcjonalność oraz szybkość prezentowania informacji.

Aplikacja GPT pozwala na **wyświetlanie danych** z rejestrów, spraw oraz ewidencji **utworzonych w Systemie Obsługi Wniosków Administracyjnych (SOWA)**. Możliwe jest utworzenie oraz automatyczna aktualizacja warstwy z lokalizacją toczących się spraw np. o pozwolenie na budowę czy ustalenie warunków zabudowy i zagospodarowania terenu.

Dzięki szerokiemu wyborowi narzędzi użytkownik może w łatwy sposób wybrać sąsiednie działki, wyświetlić i pobrać atrybuty wskazanych obiektów, wykonać **analizy przestrzenne** (przecinanie, zawieranie, bufor), ustalić położenie działki w Miejscowym Planie Zagospodarowania Przestrzennego lub wyszukać działkę w Ewidencji Gruntów i Budynków.

Aplikacja Geoportal Toolkit umożliwia **szkicowanie na mapie**, zmianę stylów obiektów na warstwach oraz kopiowanie obiektów z innych warstw np. do szkicownika. Dodatkowo możliwe jest **wygenerowanie linku do mapy** o odpowiednio skonfigurowanym widoku warstw, skali, położeniu wraz z naszkicowanymi obiektami, który może stanowić podstawę dalszych analiz i opracowań. Aplikacja Geoportal Toolkit wyposażona jest w **moduł wydruków wypisów oraz wyrysów** z MPZP, SUIKZP oraz innych, które zostaną zdefiniowane w aplikacji.



Dzięki wykorzystaniu aplikacji w innych wydziałach możliwe jest uzyskanie **informacji przestrzennych z innych wydziałów** z zakresu: geodezji, gospodarki przestrzennej, infrastruktury technicznej, ochrony środowiska, zabytków czy zarządzania kryzysowego.

Aplikacja Geoportal Toolkit umożliwia tworzenie **portali dostępnych w wewnętrznej sieci urzędu oraz portali publicznych**. Portale te w zależności od konfiguracji różnią się dostępnymi narzędziami, zakresem wyświetlanych warstw oraz atrybutów obiektów.

- **Geoportal wewnętrzny** umożliwia edycję obiektów, w tym topologiczną, wykonywanie zaawansowanych analiz, edycję atrybutów obiektów, wykonywanie wydruków, wypisów oraz wyrysów z EGIB, MPZP, SUIKZP oraz innych, które zostaną zdefiniowane w aplikacji.
- **Geoportal publiczny** stanowi źródło informacji na dla mieszkańców oraz inwestorów na tematy związane bezpośrednio z zadaniami realizowanymi przez wydział – Ewidencją Gruntów i Budynków, siecią uzbrojenia terenu itp.



## Integracje

Prawidłowo zaprojektowane oraz wdrożone integracje między systemami zapewniają możliwość łączenia danych przestrzennych pochodzących z wielu źródeł i równoczesne wykorzystywanie ich przez różnych użytkowników i do celów poszczególnych aplikacji.

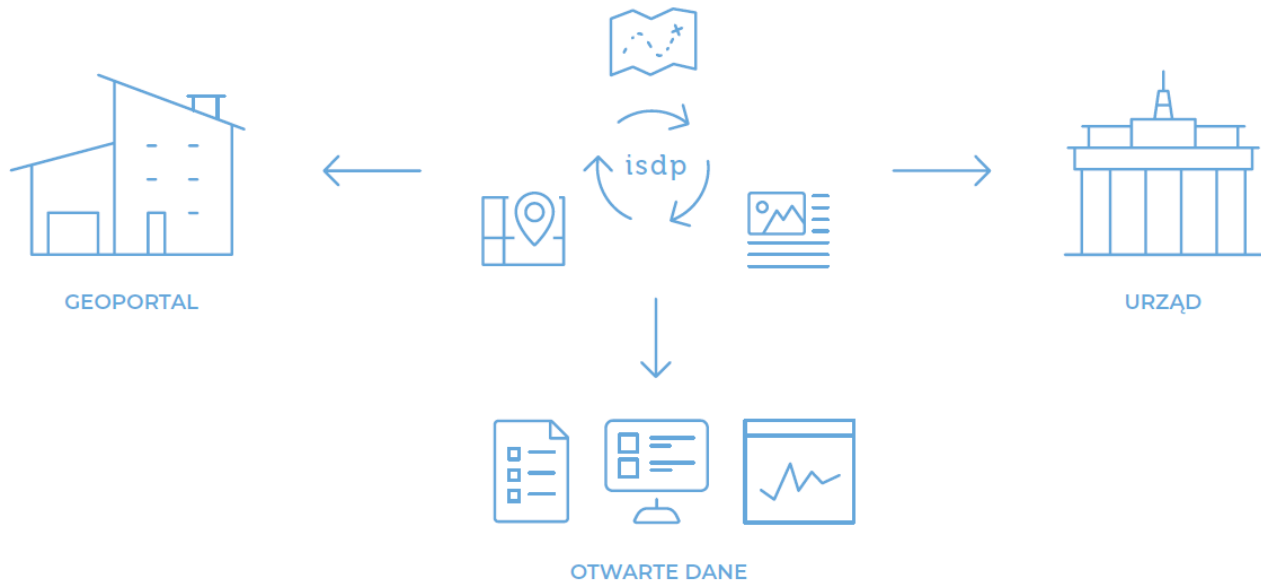
Niezależnie od gotowych rozwiązań, w oparciu o nasze kompetencje i doświadczenia realizujemy projekty polegające na integracji systemów i aplikacji np.:

- integracje wymiany informacji bezpośrednio pomiędzy bazami danych,
- interfejs integracyjny IUIP umożliwiający pobieranie słownika działek, ulic, danych ewidencyjnych, pełne dane własnościowe i umożliwiający zapis danych (np. spraw) na mapie,
- integracja w zakresie uwierzytelniania użytkowników – LDAP,
- integracje z systemami obiegu dokumentów,
- integracje z aplikacjami prezentującymi dane 3D,
- integracja z systemami podatkowo-księgowymi.



## Internetowy Serwer Danych Przestrzennych

Jednolite i uporządkowane dane stanowią podstawę właściwych procesów zarządzania. ISDP jest centralnym elementem platformy UrbanView.



**Internetowy Serwer Danych Przestrzennych (ISDP)** to serwer danych przestrzennych stanowiący podstawę sieci usług oraz mikro-usług realizujących różnorodne działania na danych bez oraz z lokalizacją przestrzenną, zarówno rozwijanych przez HyperView, jak i tworzonych przez firmy zewnętrzne.

Podstawowym zadaniem ISDP jest **gromadzenie i przetwarzanie informacji przestrzennej** poprzez bezpośrednie korzystanie z plików danych lub przez regularne aktualizowanie bazy danych Oracle, zapewniającej wysoką wydajność i bezpieczeństwo realizowanych operacji. Zgromadzone dane są następnie prezentowane na mapie i udostępniane zewnętrznym aplikacjom. W ten sposób ISDP może pełnić funkcję **centralnej hurtowni danych przestrzennych**, w której zgromadzona jest pełnia wiedzy o zlokalizowanych geograficznie obiektach, a informacje te są na **bieżąco aktualizowane** przez procesy zasilania oraz aplikacje zewnętrzne zintegrowane z systemem.

Dzięki **otwartym interfejsom usług sieciowych** (web services) REST oraz SOAP, wymieniającym dane w formatach PNG, CSV, JSON, XML i RDF, za pomocą ISDP można realizować inicjatywę **otwartych danych**. Wskazane zbiory informacji są udostępniane na bieżąco i zawsze aktualne. Każda zmiana wykonana przez użytkowników lub aplikacje zewnętrzne od razu jest uwzględniana w publikowanych wykazach. Przy odpowiednim skonfigurowaniu warstw informacyjnych można uzyskać najwyższy, **pięciogwiazdkowy poziom otwartości danych**.