

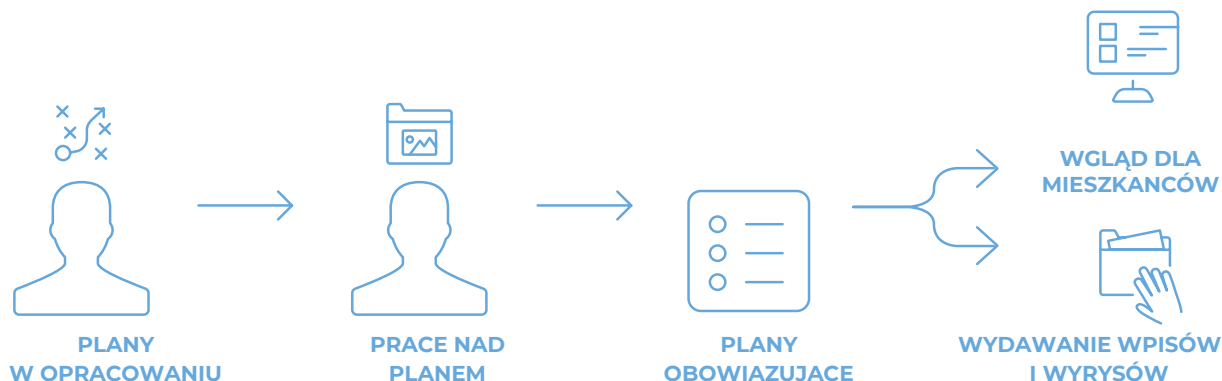
GOSPODARKA PRZESTRZENNA



szopp

System Zintegrowanej Obsługi Planowania Przestrzennego (SZOPP)

Unikatowe rozwiązanie w skali kraju. Automatyzuje proces opracowywania i publikowania planów zagospodarowania przestrzennego.



System Zintegrowanej Obsługi Planowania Przestrzennego (SZOPP) umożliwia realizację zadań własnych jednostki samorządu terytorialnego oraz obowiązków wynikających z **kształtowania polityki zagospodarowania przestrzennego**. System wspiera użytkowników w określaniu sposobów zabudowy i zagospodarowania terenu w oparciu o zasadę zrównoważonego rozwoju oraz określania zasad przeznaczania terenów na poszczególne cele. Dodatkowo moduł wspiera zapewnienie **interoperacyjności zbiorów i usług danych przestrzennych** w temacie Zagospodarowanie przestrzenne.

- Kompletny system informatyczny dla wydziałów Planowania Przestrzennego.
- Wspomaga wiązanie elementów planów zagospodarowania przestrzennego z elementami uchwały.
- Weryfikuje poprawność wprowadzonych powiązań.
- Automatycznie modyfikuje wcześniej istniejące dane planistyczne przy zatwierdzaniu nowego planu, samodzielnie tworząc nowe wersje obiektów zmienianych przez uchwały i zapisując daty obowiązywania poszczególnych wersji.
- Automatyzuje i upraszcza proces publikowania planów zagospodarowania w postaci wektorowej i rastrowej.
- Generuje gotowe dokumenty wyrysów i wypisów.
- Wyszukuje plany i strefy obowiązujące dla danej działki w podanym dniu.

SZOPP w pełni **integruje się z systemem mapowym** Geoportal Toolkit, rozszerzając jego możliwości o trzy nowe kategorie obiektów: plany zagospodarowania, strefy zagospodarowania oraz regulacje dodatkowe. Pracownicy wydziału zajmującego się planowaniem przestrzennym na podstawie treści uchwały przygotowują grafikę

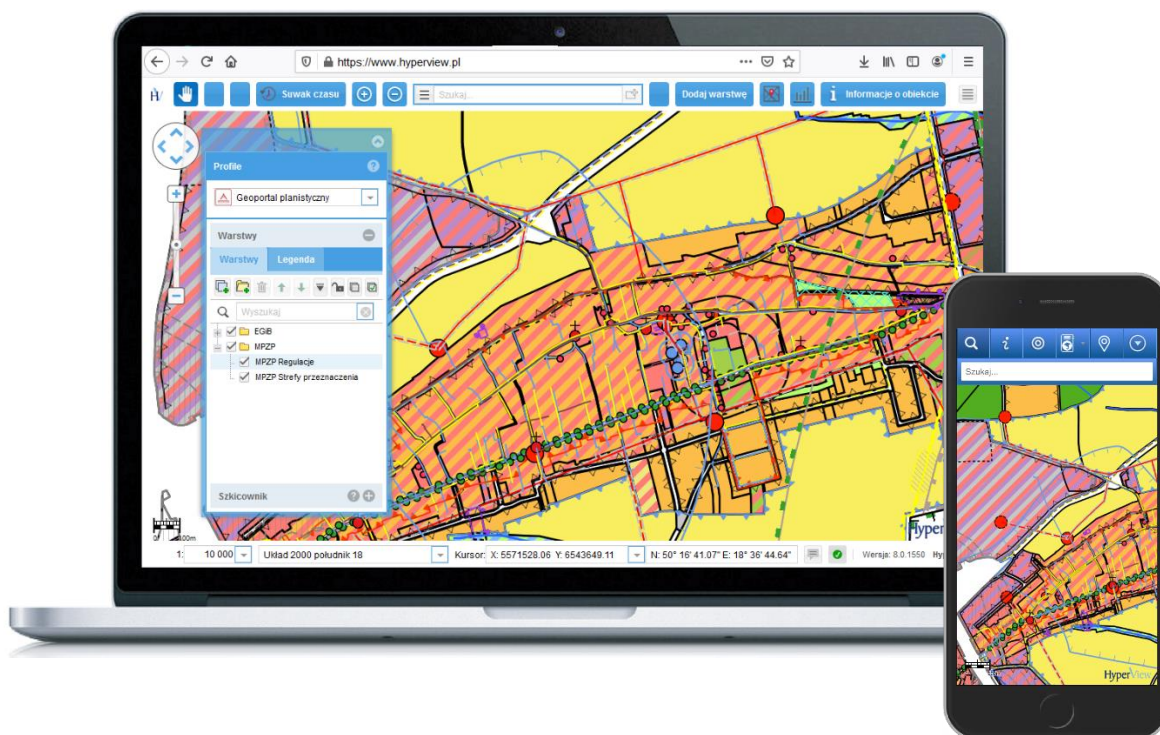
objektów nowo uchwalonych stref zagospodarowania oraz regulacji dodatkowych i korzystając z dedykowanej aplikacji wskazują powiązania pomiędzy poszczególnymi strefami, a elementami tekstu uchwały. Wprowadzone grafiki i powiązania są następnie weryfikowane i zatwierdzane przez upoważnionych pracowników.

Silnik systemu SZOPP dokonuje automatycznej aktualizacji istniejących danych, samodzielnie **tworząc zmodyfikowane wersje obiektów** zmienianych przez nową uchwałę oraz zapisując daty obowiązywania poszczególnych wersji. Dzięki temu zarówno pracownicy urzędu, jak i internauci mogą przeglądać informacje o planach zagospodarowania **aktualne na dowolny dzień**.

System SZOPP pozwala znacząco **skrócić czas potrzebny do generowania wyrysów** z MPZP i SUIKZP oraz wypisów z MPZP. Dokumenty mogą prezentować informacje aktualne na dowolny dzień. Moduł umożliwia otwarcie dokumentu do podglądu lub edycji oraz wydrukowanie go wraz z oficjalnymi, wysokorozdzielczymi podkładami rastrowymi planów zagospodarowania. Podczas generowania wypisu uwzględniane są tylko zapisy uchwały dotyczące wskazanego terenu, przy czym użytkownik bezpośrednio w oknie narzędzia może zdecydować o włączeniu dodatkowych zapisów lub wyłączeniu zbędnych.

Ponadto, standardowe mechanizmy ISDP pozwalają administratorom portali planistycznych tworzyć **dowolną liczbę warstw informacyjnych** prezentujących przefiltrowane zbiory informacji dotyczących konkretnego obszaru, okresu lub rodzaju stref i planów.

System pozwala wprowadzać do bazy **nowe plany zagospodarowania** zarówno chronologicznie, wraz z ich uchwalaniem, jak i **w dowolnej kolejności**, co jest przydatne na etapie wstępnego wprowadzania archiwalnych danych planistycznych. W obu przypadkach działa mechanizm automatycznego wyznaczania części wspólnych stref i planów oraz generowania wersji pośrednich.





gpt

Geoportal Toolkit

Aplikacja mapowa w przeglądarce WWW. Nowoczesny geoportal dla pracowników urzędów oraz mieszkańców.



**WYSZUKIWANIE
ULIC, BUDYNKÓW,
ZABYTKÓW, USŁUG**



**ANALIZY
PRZESTRZENNE**



**INFORMACJA
O MIEŚCIE**



**WYSZUKIWARKA
WYBORCZA**

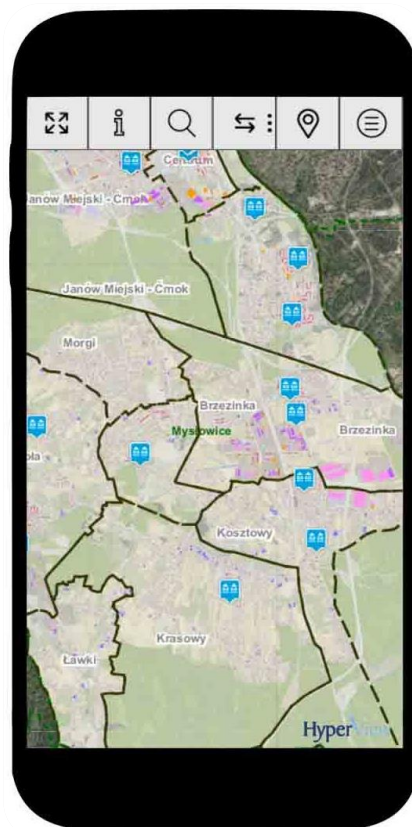


**TWORZENIE SZKICÓW
NA MAPIE MIASTA**



**ZNAJDOWANIE
NAJKRÓTSZEJ TRASY**

- Rozbudowane, funkcjonalne narzędzie działające w przeglądarce WWW.
- Zawiera ponad 120 funkcji.
- Umożliwia tworzenia portali tematycznych (mieszkańca, inwestora, wyborczy) ściśle dostosowanych do charakteru publikowanych informacji.
- Prezentuje aktualne dane w czasie rzeczywistym.
- Pozwala na integracje z wieloma źródłami danych zgodnie z otwartymi standardami.
- Ułatwia publikowanie Otwartych Danych do wykorzystania przez mieszkańców.
- Daje możliwość ścisłego dostosowania wyglądu i funkcjonalności do potrzeb użytkowników.
- Udostępnia dane w wygodny i bezpieczny sposób, także na urządzeniach mobilnych.
- Dostępna wersja dla słabowidzących.

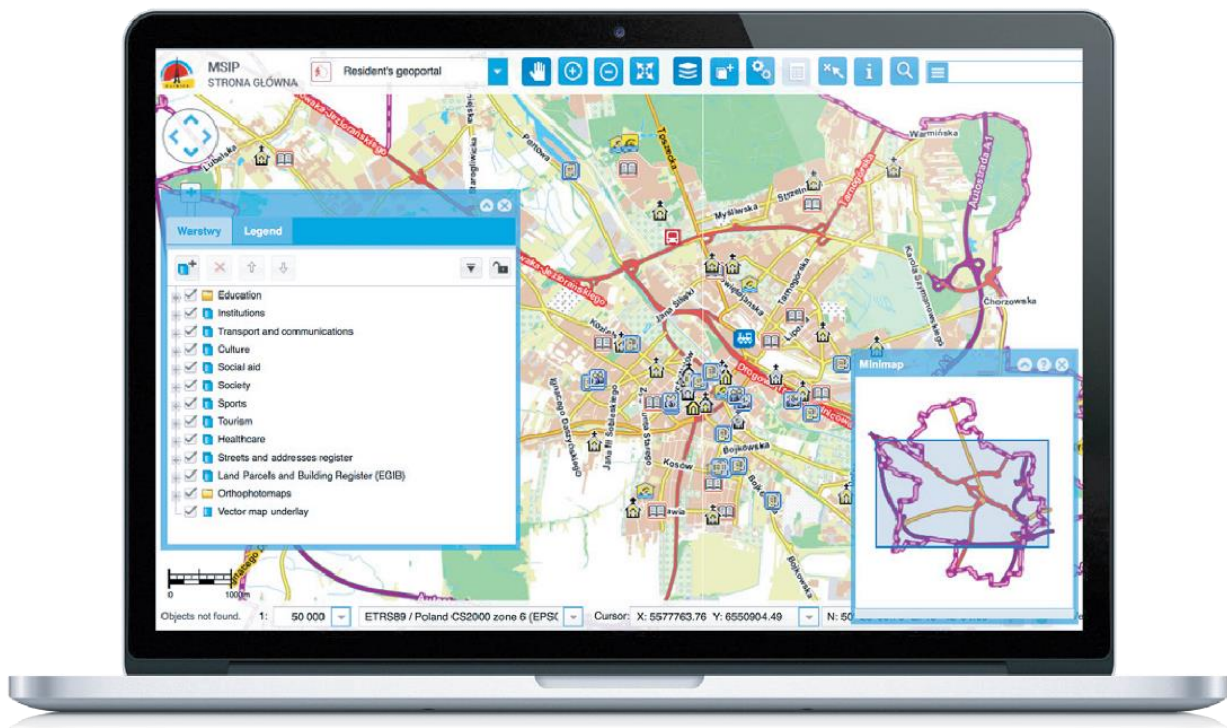


Geoportal Toolkit (GPT) to nowoczesna i wydajna sieciowa aplikacja mapowa uruchamiana w oknie przeglądarki WWW. Jest ściśle zintegrowana z **Internetowym Serwerem Danych Przestrzennych (ISDP)**, zapewniając wysoką funkcjonalność oraz szybkość prezentowania informacji.

Aplikacja GPT pozwala na **wyświetlanie danych** z rejestrów, spraw oraz ewidencji **utworzonych w Systemie Obsługi Wniosków Administracyjnych (SOWA)**. Możliwe jest utworzenie oraz automatyczna aktualizacja warstwy z lokalizacją toczących się spraw np. o pozwolenie na budowę czy ustalenie warunków zabudowy i zagospodarowania terenu.

Dzięki szerokiemu wyborowi narzędzi użytkownik może w łatwy sposób wybrać sąsiednie działki, wyświetlić i pobrać atrybuty wskazanych obiektów, wykonać **analizy przestrzenne** (przecinanie, zawieranie, bufor), ustalić położenie działki w Miejscowym Planie Zagospodarowania Przestrzennego lub wyszukać działkę w Ewidencji Gruntów i Budynków.

Aplikacja Geoportal Toolkit umożliwia **szkicowanie na mapie**, zmianę stylów obiektów na warstwach oraz kopiowanie obiektów z innych warstw np. do szkicownika. Dodatkowo możliwe jest **wygenerowanie linku do mapy** o odpowiednio skonfigurowanym widoku warstw, skali, położeniu wraz z naszkicowanymi obiektami, który może stanowić podstawę dalszych analiz i opracowań. Aplikacja Geoportal Toolkit wyposażona jest w **moduł wydruków wypisów oraz wyrysów** z MPZP, SUIKZP oraz innych, które zostaną zdefiniowane w aplikacji.



Dzięki wykorzystaniu aplikacji w innych wydziałach możliwe jest uzyskanie **informacji przestrzennych z innych wydziałów** z zakresu: geodezji, gospodarki przestrzennej, infrastruktury technicznej, ochrony środowiska, zabytków czy zarządzania kryzysowego.

Aplikacja Geoportal Toolkit umożliwia tworzenie **portali dostępnych w wewnętrznej sieci urzędu oraz portali publicznych**. Portale te w zależności od konfiguracji różnią się dostępnymi narzędziami, zakresem wyświetlanych warstw oraz atrybutów obiektów.

- **Geoportal wewnętrzny** umożliwia edycję obiektów, w tym topologiczną, wykonywanie zaawansowanych analiz, edycję atrybutów obiektów, wykonywanie wydruków, wypisów oraz wyrysów z EGiB, MPZP, SUIKZP oraz innych, które zostaną zdefiniowane w aplikacji.
- **Geoportal publiczny** stanowi źródło informacji na dla mieszkańców oraz inwestorów – udostępnia aktualne załączniki rastrowe MPZP, wektorowe zasięgi MPZP, linie regulacyjne, atrybuty opisowe poszczególnych stref, wyszukiwarki działek i MPZP.

System SZOPP rozszerza funkcjonalności dostępne w publicznych geoportalach GPT o możliwość **generowania wniosków do MPZP i SUIKZ oraz uwag do MPZP** w formie wydruku gotowego dokumentu w celu złożenia osobistego w UM lub w formie załącznika mapowego wymaganego przez **platformę ePUAP**.



Integracje

Prawidłowo zaprojektowane oraz wdrożone integracje między systemami zapewniają możliwość łączenia danych przestrzennych pochodzących z wielu źródeł i równoczesne wykorzystywanie ich przez różnych użytkowników i do celów poszczególnych aplikacji.

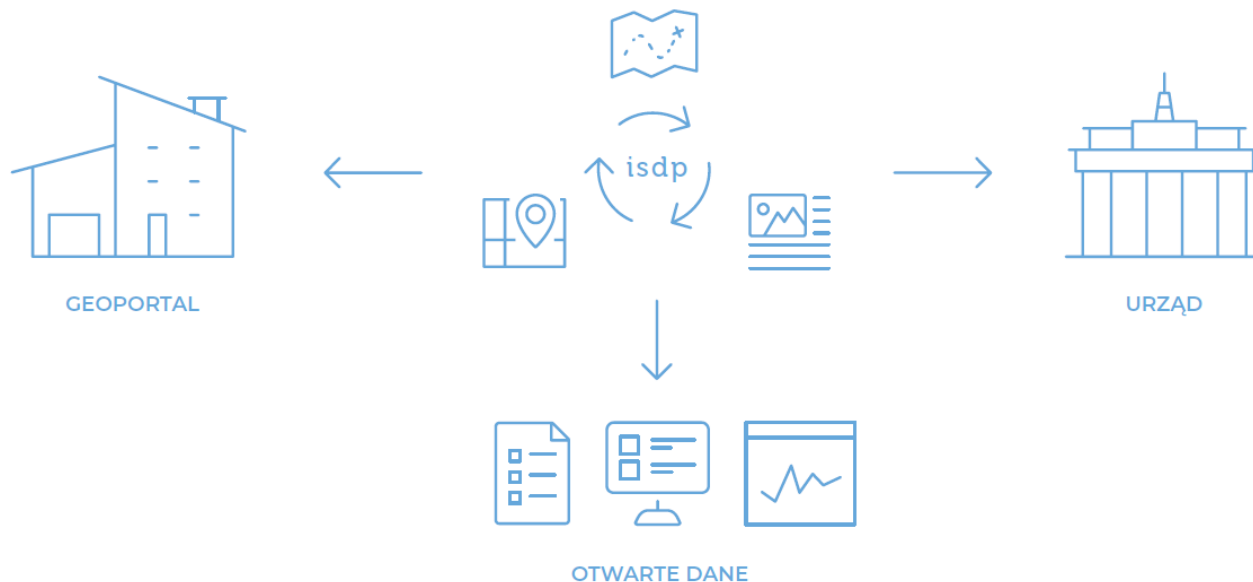
Niezależnie od gotowych rozwiązań, w oparciu o nasze kompetencje i doświadczenia realizujemy projekty polegające na integracji systemów i aplikacji np.:

- integracje wymiany informacji bezpośrednio pomiędzy bazami danych,
- interfejs integracyjny IUIP umożliwiający pobieranie słownika działek, ulic, danych ewidencyjnych, pełne dane własnościowe i umożliwiający zapis danych (np. spraw) na mapie,
- integracja w zakresie uwierzytelniania użytkowników – LDAP,
- integracje z systemami obiegu dokumentów,
- integracje z aplikacjami prezentującymi dane 3D,
- integracja z systemami podatkowo-księgowymi.



Internetowy Serwer Danych Przestrzennych

Jednolite i uporządkowane dane stanowią podstawę właściwych procesów zarządzania. ISDP jest centralnym elementem platformy UrbanView.



Internetowy Serwer Danych Przestrzennych (ISDP) to serwer danych przestrzennych stanowiący podstawę sieci usług oraz mikro-usług realizujących różnorodne działania na danych bez oraz z lokalizacją przestrzenną, zarówno rozwijanych przez HyperView, jak i tworzonych przez firmy zewnętrzne.

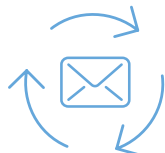
Podstawowym zadaniem ISDP jest **gromadzenie i przetwarzanie informacji przestrzennej** poprzez bezpośrednie korzystanie z plików danych lub przez regularne aktualizowanie bazy danych Oracle, zapewniającej wysoką wydajność i bezpieczeństwo realizowanych operacji. Zgromadzone dane są następnie prezentowane na mapie i udostępniane zewnętrznym aplikacjom. W ten sposób ISDP może pełnić funkcję **centralnej hurtowni danych przestrzennych**, w której zgromadzona jest pełnia wiedzy o zlokalizowanych geograficznie obiektach, a informacje te są na **bieżąco aktualizowane** przez procesy zasilania oraz aplikacje zewnętrzne zintegrowane z systemem.

Dzięki **otwartym interfejsom usług sieciowych** (web services) REST oraz SOAP, wymieniającym dane w formatach PNG, CSV, JSON, XML i RDF, za pomocą ISDP można realizować inicjatywę **otwartych danych**. Wskazane zbiory informacji są udostępniane na bieżąco i zawsze aktualne. Każda zmiana wykonana przez użytkowników lub aplikacje zewnętrzne od razu jest uwzględniana w publikowanych wykazach. Przy odpowiednim skonfigurowaniu warstw informacyjnych można uzyskać najwyższy, **pięciogwiazdkowy poziom otwartości danych**.

**sowa**

System Obsługi Wniosków Administracyjnych

Wspomaga działania urzędu w sprawnym realizowaniu wniosków, przeprowadzaniu postępowań i wydawaniu decyzji administracyjnych.

**WPŁYWAJĄCE
WNIOSKI****INTEGRACJA
Z E-SOD****WNIOSKI
INTERESARIUSZY****ANALIZY, RAPORTY,
PODSUMOWANIA****DECYZJE
ADMINISTRACYJNE**

System Obsługi Wniosków Administracyjnych (SOWA) ma na celu usprawnienie procesu przepływu dokumentów oraz wymiany informacji w urzędach administracji publicznej. Dużą zaletą systemu jest możliwość jego zastosowania zarówno, jako system obsługujący wewnętrzny obieg pisma w danej jednostce organizacyjnej, jak i system dziedziny, dedykowany dla prowadzenia konkretnych spraw w Wydziałach, jak również wszelkiego rodzaju ewidencji.

- Integruje się z Systemami Obiegu Dokumentów.
- Wspomaga prace merytoryczną w sposób dostosowany do specyfiki poszczególnych wydziałów i referatów.
- Ułatwia i przyspiesza proces wydawania decyzji.
- Pozwala na bieżąco monitorować postęp załatwiania spraw.
- Zapewnia możliwość integracji z innymi systemami i e-usługami.
- Obsługuje lokalizowanie spraw na mapie miasta, wiążąc je z geometriami obiektów, których dotyczą.
- Wizualizuje prowadzone sprawy na mapie.
- Archiwizuje i udostępnia dokumenty w postaci cyfrowej.

MODUŁ DYNAMICZNYCH EWIDENCJI to dodatkowe narzędzie umożliwiające dostosowanie aplikacji SOWA do bieżących potrzeb urzędu w zakresie prowadzenia różnego rodzaju spisów, ewidencji czy indeksów.

Moduł daje administratorowi systemu możliwość tworzenia nowych oraz modyfikacji istniejących ewidencji, określając dla każdej:

- zestaw danych gromadzonych w ramach ewidencji (bazujący na typach prostych: liczba, ciąg znakowy, wartość ze słownika, data, wartość binarna),
- wygląd formularza szczegółów obiektu ewidencji,
- wygląd formularza wyszukiwania (zestaw pól, po których możliwe jest przeszukiwanie danych zgromadzonych w ewidencji),
- zestaw danych, które mają zostać zapisane na warstwę informacyjną.

Przykładowe rejestry i ewidencje utworzone przy użyciu Modułu:

- Badanie księgi wieczystej,
- Informacje z banków,
- Nabycie nieruchomości,
- Podczyszczalnie wód opadowych,
- Podziały nieruchomości,
- Postępowania sądowe,
- Przydomowe oczyszczalnie ścieków,
- Rejestr opłat legalizacyjnych,
- Rejestr bezumowne korzystanie,
- Rejestr dzierżaw Gmina,
- Rejestr dzierżaw Skarb Państwa,
- Rejestr kontroli,
- Rejestr lokali gminnych,
- Rejestr Patronatów Prezydenta,
- Rejestr pozwoleń,
- Rejestr rozpoczęć budowy,
- Rejestr szkoleń,
- Rejestr tytułów wykonawczych,
- Rejestr umów najmu,
- Rejestr umów zawartych na dysponowanie nieruchomościami,
- Rejestr zgłoszeń,
- Sprawy wydziału,
- Sprzedaż nieruchomości,
- Sprzedaż z bonifikatą,
- Stowarzyszenia i fundacje,
- Szkoły,
- Nieruchomości Skarbu Państwa,
- Umowa użyczenia,
- Umowa użytkowania.

