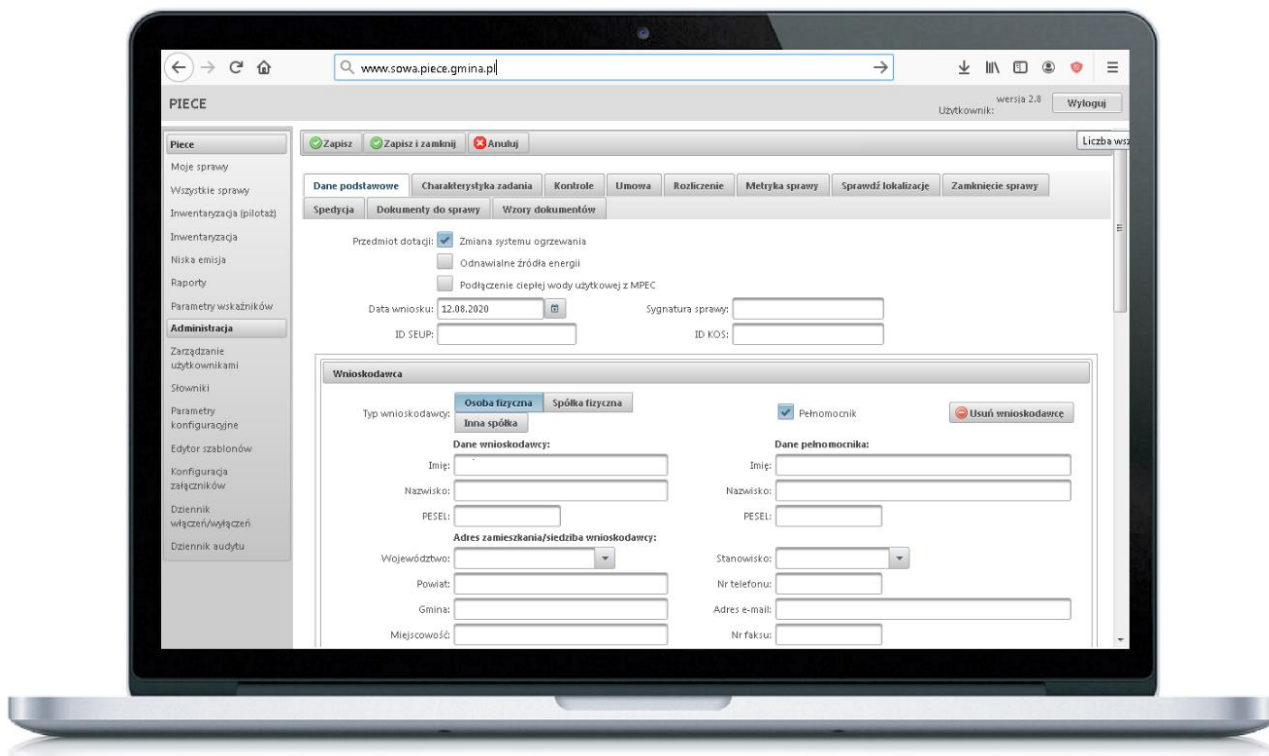




## SOWA PIECE

Kompleksowe rozwiązanie do walki ze smogiem. Wsparcie administracji w inwentaryzacji szkodliwych dla środowiska źródeł ciepła i obsłudze wniosków o dofinansowanie ich wymiany.

- Kompleksowo obsługuje programy dofinansowania wymiany źródeł ciepła.
- Prowadzi ewidencje źródeł ciepła, lokalizuje je na mapie oraz wyznacza profil sposobów ogrzewania używanych przez mieszkańców.
- Wspomaga obsługę wniosków o dofinansowanie wymiany źródeł ciepła.
- Identyfikuje próby uzyskania wielokrotnego dofinansowania dla tego samego lokalu.
- Drukuje gotowe umowy na podstawie dowolnych szablonów.
- Generuje raporty pokazujące skuteczność realizacji programu dofinansowań oraz spadek liczby nieekologicznych źródeł ciepła.



Aplikacja SOWA PIECE wspomaga proces obsługi wniosków o dofinansowanie **wymiany źródeł ogrzewania** oraz wspomaga **inwentaryzację źródeł ogrzewania** w mieście. Umożliwia prowadzenie spraw, usprawnia proces wydawania decyzji, generowania umów, wykonywania rozliczeń, przeprowadzania kontroli, wykonywania raportów oraz **obliczania emisji równoważnej, PM10, PM2,5 oraz CO<sub>2</sub>**.

Aplikacja dostępna jest z poziomu **przeglądarki internetowej**. Każdy inspektor posiada konto uprawniające go do edycji prowadzonych przez siebie spraw oraz podglądu zinwentaryzowanych źródeł ogrzewania w mieście.

Wnioski o dofinansowanie wymiany źródeł energii, które wpływają od mieszkańców wprowadzane są do aplikacji ręcznie. Jeśli w mieście funkcjonuje **system obiegu dokumentów**, to istnieje możliwość zintegrowania z nim aplikacji SOWA PIECE.

Następnie wszystkie pisma: zawiadomienia, decyzje, umowy, dokumenty dotyczące rozliczeń itp. **generowane są automatycznie** na podstawie przygotowanych uprzednio szablonów i danych znajdujących się w aplikacji.

Również **raporty z wyników kontroli oraz wyliczenia wskaźników** tworzone są automatycznie na podstawie predefiniowanych wytycznych i danych wprowadzonych do aplikacji, co znacząco skraca czas obsługi wniosków i daje inspektorom dodatkowe możliwości weryfikacji danych i szeroki zakres wykonywania analiz. Dzięki modułowi raportowania istnieje możliwość **wykonania analiz na potrzeby sprawozdawczości oraz statystyk danych**.

Aplikacja PIECE została wdrożona po raz pierwszy w 2015 roku w Wydziale Kształtowania Środowiska w Urzędzie Miasta Krakowa. Rocznie obsługiwane jest przy jej pomocy kilka tysięcy wniosków o dofinansowanie.